

BMS energy



BEST MULTIPLE SYSTEMS

Das rundum Sorgenfrei-Paket zur Nutzung der Sonnenenergie

Solarsysteme zur Warmwasseraufbereitung und Heizungsunterstützung



BMS energy ist ein steckerfertiges System. Einfache Montage, Bedienungs- und Wartungsfreundlichkeit, Langlebigkeit und hohe Effizienz ergeben ein ideales Preis-/ Leistungsverhältnis.



- ☀️ Optimale Energieausnutzung
- ☀️ Gesamtpaket zur einfachen Installation
- ☀️ Wartungsfrei und platzsparend
- ☀️ Bewährte Technik

Hot & Heat

Set zur Warmwasser und Heizungsunterstützung

Das Frischwasser-Solarset Hot & Heat gewährleistet Warmwasser- und Heizungsunterstützung für 1- bis 2-Familienhäuser. Das innovative Frischwassermodul erzeugt auf Abruf frisches, hygienisches Warmwasser in jeder benötigten Menge.



Hot & Heat - Kollektormontage parallel zur Dachneigung

Typ*	Anzahl Personen	Speicherinhalt in Liter	Kollektor in m ²	Kollektor Stück	Preis in CHF
HHD-00-3	bis 3	800	8.56	4	13'900.00
HHD-00-4	bis 4	1000	10.70	5	15'700.00
HHD-00-5	bis 5	1000	12.84	6	16'900.00
HHD-00-6	bis 6	1000	14.98	7	17'900.00

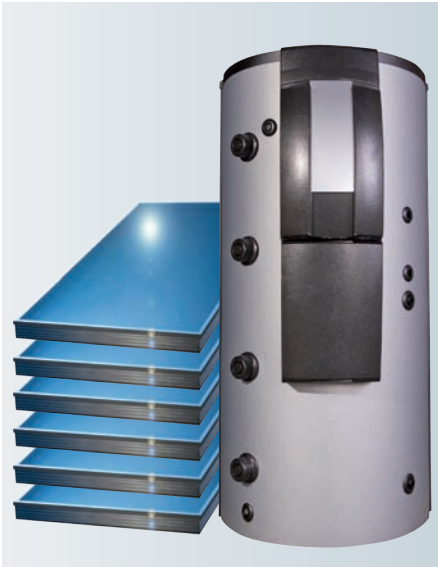
Hot & Heat - Kollektormontage bis zu 45° angehoben

Typ*	Anzahl Personen	Speicherinhalt in Liter	Kollektor in m ²	Kollektor Stück	Preis in CHF
HHS-45-3	bis 3	800	8.56	4	14'900.00
HHS-45-4	bis 4	1000	10.70	5	16'600.00
HHS-45-5	bis 5	1000	12.84	6	17'900.00
HHS-45-6	bis 6	1000	14.98	7	18'900.00

* HHD = Dachbügelmontage (für Dachziegel) / HHS = Stockschraubenmontage
Kollektormontage parallel auch als Typ HHS erhältlich.

Für andere Baugrößen nehmen Sie bitte Kontakt mit uns auf.

Innovative Frischwassertechnik



☀ Nahezu wartungsfrei

Durch intelligente Blockbauweise wenig Verschleissteile.
Keine Verkalkung durch niedrige Temperaturen im Wärmetauscher.

☀ Schnelle und platzsparende Montage

Durch kompakte und steckerfertige Bauweise schnell und einfach direkt an Speicher / Wand montiert.

☀ Hygienisches Warmwasser

Durch geringes stehendes Wasservolumen bei tiefen Temperaturen sicherer Schutz vor gefährlichen Legionellen.

☀ Konstante Warmwassertemperatur

Durch patentiertes System aus 3 Wegeventil und Beimischung von vorgewärmtem Wasser bleibt die Warmwassertemperatur konstant auch bei stark schwankenden Entnahmemengen.

☀ Optimale Energieausnutzung

Der Speicherrücklauf wird nahezu auf Kaltwassertemperatur abgekühlt, wodurch die Schichtung im Speicher erhalten bleibt.

☀ Offenes System für die Zukunft

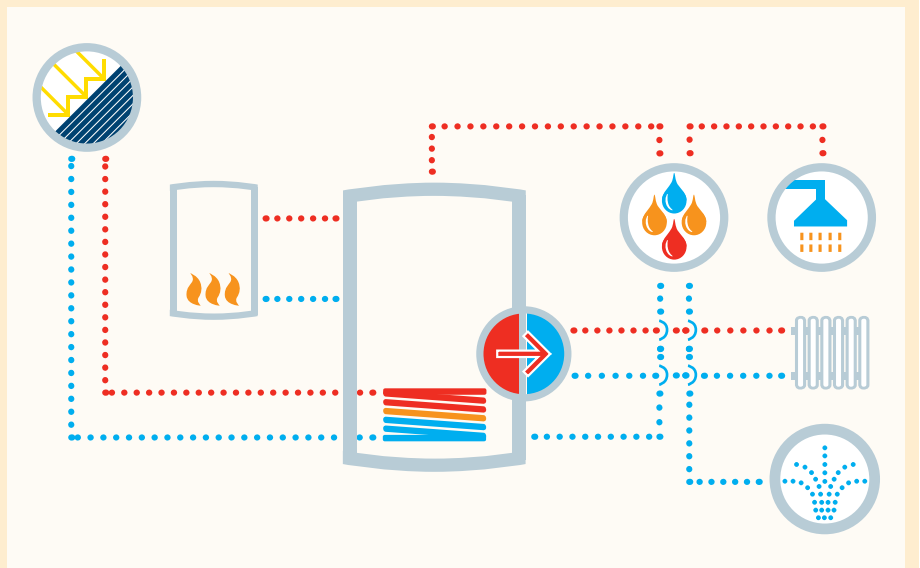
Mit dem Frischwasser Systemspeicher erhalten Sie eine anschlussfertige Gesamtlösung, welche für zukünftige Systeme einsetzbar ist.

☀ Alles aus einer Hand

Sie erhalten alle Komponenten, vom Systemspeicher bis zur Kollektorverbindung, in einem Paket aus einer Hand!

Set-Komponenten

- Solarkollektoren inkl. Befestigung und Verbindungsleitungen
- Frischwasser Systemspeicher FWSS
- Frischwassermodul FWS30
- Solarstation SST25
- Ausdehnungsgefäss (130° C) inkl. Zubehör
- Micro Bubble Luftabscheider
- Wärmeträgerflüssigkeit
- Isolierte Rohrleitung inkl. Fühlerkabel



Hot

Set zur Warmwassererzeugung

Jetzt ist Solarenergie für jedermann wirtschaftlich nutzbar!
Solare Warmwassererzeugung, einfach und bequem für jede Haushaltsgrösse.



Hot - Kollektormontage parallel zur Dachneigung

Typ*	Anzahl Personen	Speicherinhalt in Liter	Kollektor in m2	Kollektor Stück	Preis in CHF
HTD-00-4	bis 4	300	6.42	3	9'500.00
HTD-00-6	bis 6	500	8.56	4	11'400.00
HTD-00-8	bis 8	500	10.70	5	12'700.00

Hot - Kollektormontage bis zu 45° angehoben

Typ*	Anzahl Personen	Speicherinhalt in Liter	Kollektor in m2	Kollektor Stück	Preis in CHF
HTS-45-4	bis 4	300	6.42	3	9'900.00
HTS-45-6	bis 6	500	8.56	4	11'800.00
HTS-45-8	bis 8	500	10.70	5	13'200.00

* HTD = Dachbügelmontage (für Dachziegel) / HTS = Stockschraubenmontage
Kollektormontage parallel auch als Typ HTS erhältlich.

Für andere Baugrössen nehmen Sie bitte Kontakt mit uns auf.



Solares Warmwasser

☀️ Hohe Wirtschaftlichkeit

Solares Warmwasser macht sich bezahlt! Kostenersparnis ab dem ersten Tag. Damit ist eine schnelle Amortisation gewährleistet, denn die Rechnung bezahlt die Sonne.

☀️ Optimal zur Nachrüstung

Problemloses Nachrüsten ohne grossen Montageaufwand. Einfache Integration in bereits bestehende Anlage, daher ideal für Renovierungen und Altbauten.

☀️ Einfache Einbindung

Nachheizen mit bestehender Heizung über integriertes Heizregister oder mittels Elektroheizung

☀️ Schnelle und platzsparende Montage

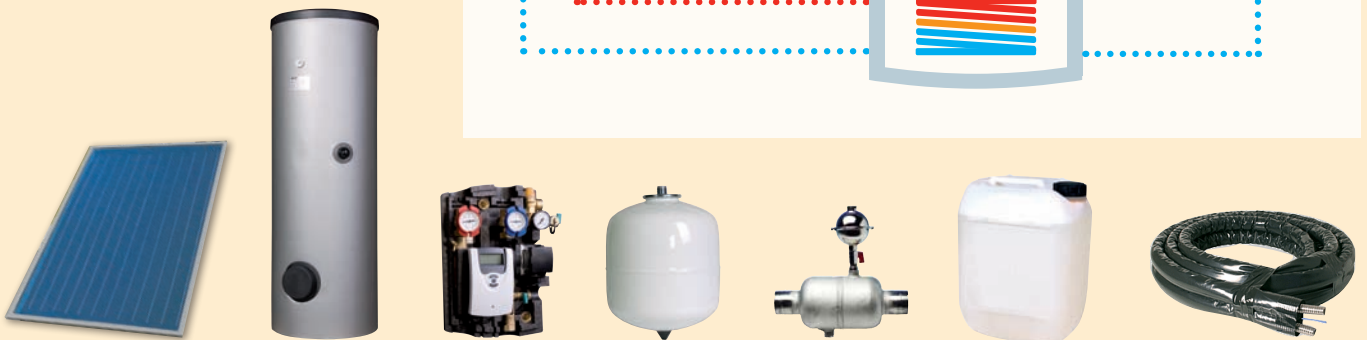
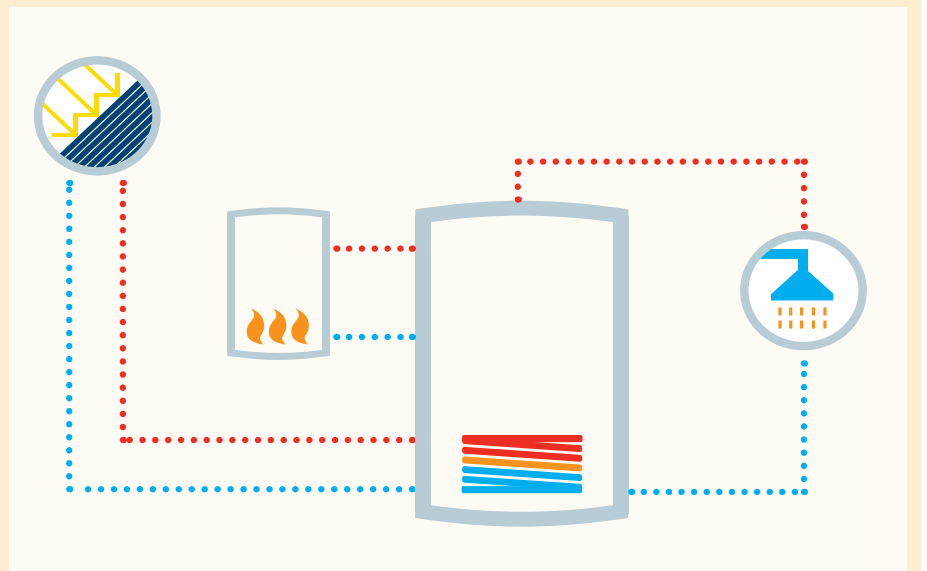
Durch kompakte und steckerfertige Bauweise schnell und einfach direkt an Speicher / Wand montiert.

☀️ Alles aus einer Hand

Sie erhalten alle Komponenten, vom Warmwasser Kompaktpeicher bis zur Kollektorverbindung, in einem Paket aus einer Hand!

Set-Komponenten

- Solarkollektoren inkl. Befestigung und Verbindungsleitungen
- Warmwasser Kompaktpeicher WWKS
- Solarstation SST25
- Ausdehnungsgefäss (130° C) inkl. Zubehör
- Micro Bubble Luftabscheider
- Wärmeträgerflüssigkeit
- Isolierte Rohrleitung inkl. Fühlerkabel



Lieferumfang der rundum Sorgenfrei-Pakete

Material	Hot & Heat HHD-00-3 / HHS-45-3	Hot & Heat HHD-00-4 / HHS-45-4	Hot & Heat HHD-00-5 / HHS-45-5	Hot & Heat HHD-00-6 / HHS-45-6
Solarkollektor BMS-FK2000	4 Stk.	5 Stk.	6 Stk.	7 Stk.
Befestigungsset zu BMS-FK2000	✓	✓	✓	✓
Frischwasser Systemspeicher	800 Liter	1000 Liter	1000 Liter	1000 Liter
Frischwasserstation FWS30	✓	✓	✓	✓
Solarstation SST25	✓	✓	✓	✓
Ausdehnungsgefäss (130° C) inkl. Wandhalterung, Kappenventil und Anschlusschlauch	35 Liter	60 Liter	60 Liter	60 Liter
Isolierte Rohrleitung inkl. Fühlerkabel	15 Meter	15 Meter	15 Meter	15 Meter
Micro Bubble Luftabscheider inkl. Entlüfter	✓	✓	✓	✓
Wärmeträgerflüssigkeit	40 Liter	40 Liter	50 Liter	50 Liter
Kleinteile / Verbindungsmaterial	✓	✓	✓	✓
Heizkreisgruppe	Optional (Preise siehe Seite 8)			
Elektroheizung	Optional (Preise siehe Seite 8)			
Zirkulationspumpe zu FWS 30	Optional (Preise siehe Seite 8)			

Material	Hot HTD-00-4 / HTS-45-4	Hot HTD-00-6 / HTS-45-6	Hot HTD-00-8 / HTS-45-8
Solarkollektor BMS-FK2000	3 Stk.	4 Stk.	5 Stk.
Befestigungsset zu BMS-FK2000	✓	✓	✓
Warmwasser Kompaktspeicher	300 Liter	500 Liter	500 Liter
Solarstation SST25	✓	✓	✓
Ausdehnungsgefäss (130° C) inkl. Wandhalterung, Kappenventil und Anschlusschlauch	24 Liter	35 Liter	35 Liter
Isolierte Rohrleitung inkl. Fühlerkabel	15 Meter	15 Meter	15 Meter
Micro Bubble Luftabscheider inkl. Entlüfter	✓	✓	✓
Wärmeträgerflüssigkeit	30 Liter	40 Liter	40 Liter
Kleinteile / Verbindungsmaterial	✓	✓	✓
Heizkreisgruppe	Optional (Preise siehe Seite 8)		
Elektroheizung	Optional (Preise siehe Seite 8)		
Zirkulationspumpe zu FWS 30	Optional (Preise siehe Seite 8)		

Kompaktlösung Hot & Heat

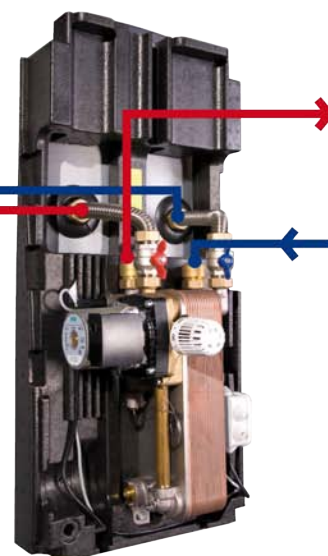
für Warmwasser- und Heizungsunterstützung

Kollektor

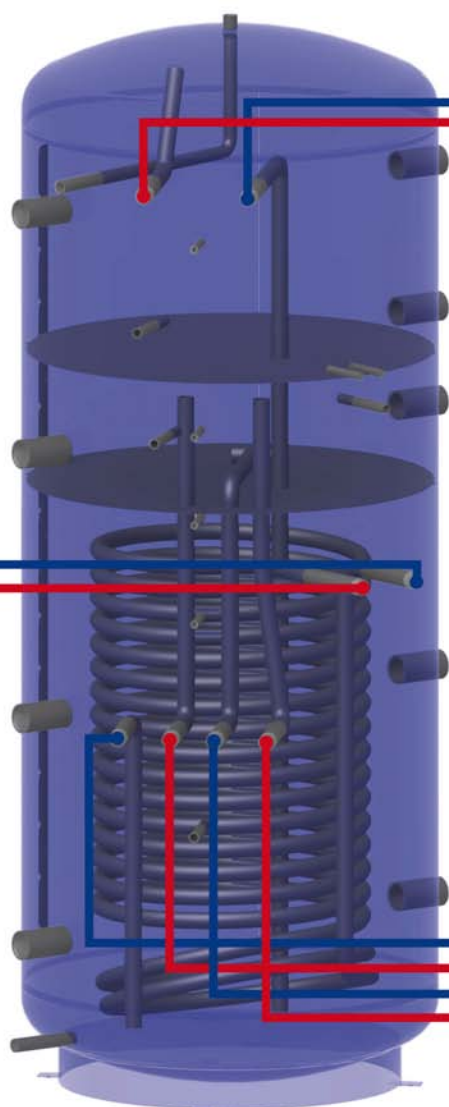


Solarstation

Frischwasserstation



Heizkreisgruppe



Schichtenspeicher

Zubehör

Heizkreisgruppen / Zirkulationspumpe



Typ	Beschrieb	Preis in CHF
1HKG-4N	Heizkreisgruppe für Niedertemperaturkreis inkl. Anbindungsset	980.00
SLM120	Heizkreisgruppe für Hochtemperaturkreis inkl. Anbindungsset	980.00
SLM200	Heizkreisgruppe für Hoch- und Niedertemperaturkreis inkl. Anbindungsset	1'950.00
FWMZP	Zirkulationspumpe zu FWS 30	660.00

Elektroheizung zu Frischwasser Systemspeicher (1 1/2")



Typ	Leistung in KW	Einbaulänge in mm	Preis in CHF
ELHZ3	3.00	430	630.00
ELHZ4.5	4.50	430	650.00
ELHZ6	6.00	630	670.00
ELHZ7.5	7.50	700	690.00
ELHZ9	9.00	800	720.00

Flexibles Edelstahlwellrohr inkl. Fühlerkabel



Typ	Grösse	Länge in Meter	Preis in CHF / Meter
FESW2005	DN20	5	390.00
FESW2010	DN20	10	770.00
FESW2015	DN20	15	1150.00

Rufen Sie mich an unter +41 (0)33 - 826 00 12!

- Ich wünsche weitere Informationen über die Solarsysteme **BMS energy**.
- Bitte senden Sie mir das Datenerfassungsblatt für Solarsysteme.
- Bitte nehmen Sie Kontakt mit mir auf.

BMS-Energietechnik AG

Andreas Leuenberger
Bönigstrasse 11 A
CH-3812 Wilderswil

Telefon +41 (0)33 826 00 12
Fax +41 (0)33 826 00 14

E-Mail info@bms-ch.com
Homepage www.bms-ch.com



Firma: _____
Name: _____
Adresse: _____
Tel/Fax: _____
E-Mail: _____