



BMS

Produkt

BMS-Flexichiller



Wenn Sie die Technik von morgen nicht kalt lässt!

BMS-Flexichiller

Einfach flexibel



- **Hohe Effizienz**
- **Geringer Kältemittelinhalt**
- **Hohe Betriebssicherheit**
- **Einfach erweiterbar**
- **Platzsparend**

Remo Meister
Ihr Spezialist für die Modultechnik



Einfach, sicher und flexibel

Die neu entwickelte Modultechnik „BMS-Flexichiller“ ist eine Innovation in der Kältetechnik. Sie besticht durch Einfachheit, Sicherheit und Flexibilität.

Durch die modulare Bauweise konnten Einheiten mit einem Kältemittel-

Die hohe Betriebssicherheit wird durch die einzelnen Module gewährleistet

telinhalt unter 3 kg (keine Meldepflicht) entwickelt werden.

Da die Module immer gleich sind,

kann bei einer Erhöhung des Kältebedarfs durch den Einbau zusätzlicher Module die nötige Kälteleistung wieder erbracht werden.

Durch die einfache Bauweise und die hohe Effizienz werden die Installations- und Betriebskosten stark reduziert.

Die hohe Betriebssicherheit wird durch die einzelnen Module gewährleistet. Fällt ein Modul aus oder fallen Servicearbeiten an, stellen die anderen Module die benötigte Kälteleistung zur Verfügung.

Ein weiterer Vorteil gegenüber herkömmlichen Kältemaschinen ist der geringe Platzbedarf.



▲ Drei anschlussfertige Module mit Reserveplatz für ein weiteres Modul

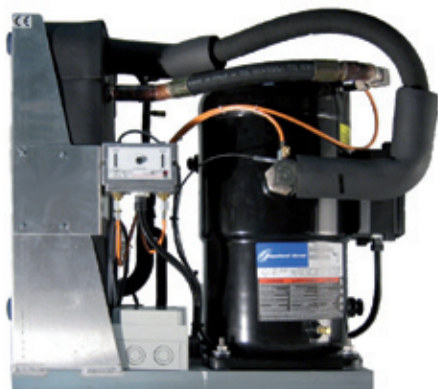
Konstruktion

Die Kältemodule sind mit einem neuen, patentierten Plattentauscher konstruiert. Dieser vereint die Funktion des Verdampfers, des Kondensators und des Unterkühlers. Um den Kältemittelinhalt möglichst klein zu halten, wird ein Scroll-Verdichter eingesetzt.

Die Module werden auf einem Gestell von der Vorderseite her eingeschoben. Sie werden auf der Rückseite angeschlossen und zusammengeführt.

Für je zwei Module ist eine Kontrollbox aufgebaut. Die Module werden von einem separaten Master-Schaltschrank aus gesteuert.

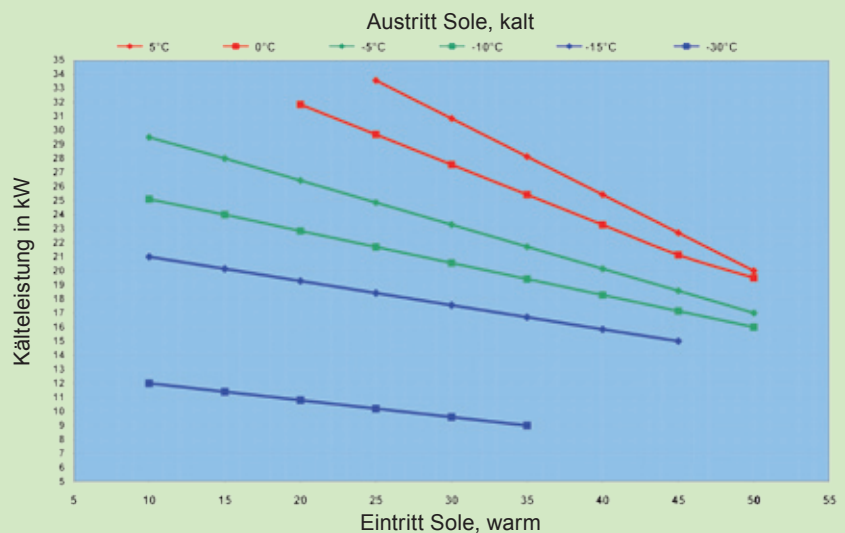
Vor der Auslieferung werden alle Kältemodule getestet und mit 2.9 kg Kältemittel befüllt. Mit jeder Einheit wird ein individuelles Prüfprotokoll und ein CE-Zertifikat mitgeliefert.



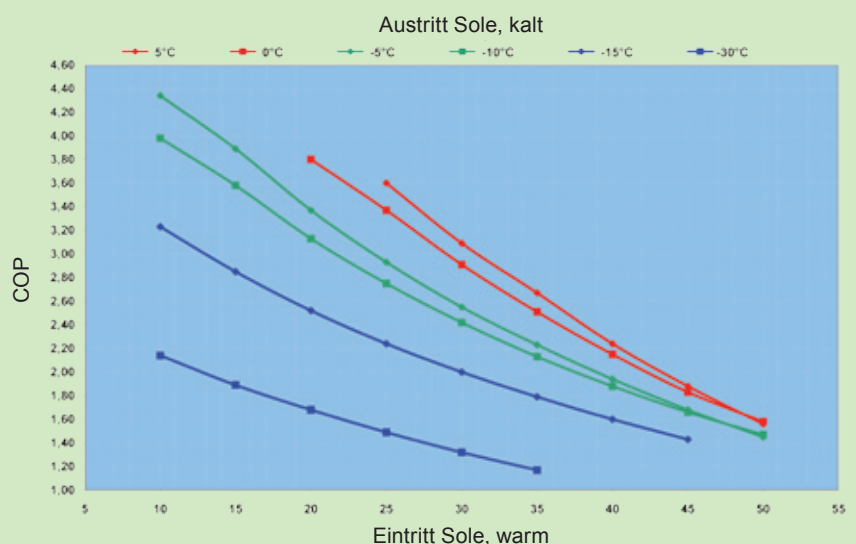
▲ Ein Modul erbringt je nach Einsatz eine Kälteleistung von bis zu 34 kW

Kälteleistung und Wirkungsgrad

Leistungsangaben pro Modul bei unterschiedlichen Temperaturen



Wirkungsgrad (COP) pro Modul bei unterschiedlichen Temperaturen



Kältemodule im Supermarkt



Als Beispiel stellen wir Ihnen eine konsequent auf dieser Basis gebaute Anlage in einem grossen, neuen Supermarkt in Schweden vor. Dabei wird die Plus- und Tiefkühlung indirekt über einen Solekreislauf gekühlt.

Der Supermarkt hat eine Verkaufsfläche von 4'500m². Ein grosser Teil dieser Fläche ist mit vielen Kühl- und Tiefkühlmöbeln ausgerüstet. Zusätzlich sind für die Lagerung der Produkte diverse Kühl- und Tiefkühlräume im Verarbeitungsteil installiert.

Das Herz der Anlage ist die neue, innovative Modultechnik von BMS. Damit werden alle erwähnten Verbraucher auf einfachste Weise gekühlt.

Für die Tiefkühlung wird eine



▲ Die total 19 Module (10 Tiefkühlung / 9 Normalkühlung) benötigen nur einen geringen Platzbedarf und sind schnell installiert

Kälteleistung von 90kW benötigt. Diese Leistung wird durch 10 miteinander verbundenen Modulen, wel-

che über einen Master-Schaltschrank geregelt werden, sichergestellt. Die Verbraucher werden mittels einer einfachen Pumpenstation mit dem auf minus 31°C gekühlten Kälte Träger Temper40 versorgt.

Das Herz der Anlage ist die neue, innovative Modultechnik von BMS

Die Versorgung der Kühlmöbel und -räume benötigt eine Leistung von 210kW. Dies erfolgt mittels 9 Modulen und dem selben Prinzip. Als Kälte Träger wird hier ein Propylen glykol 38% eingesetzt.

◀ Neben den vielen Kühl- und Tiefkühlmöbeln werden auch die Lagerräume mittels der neuen Modultechnik versorgt



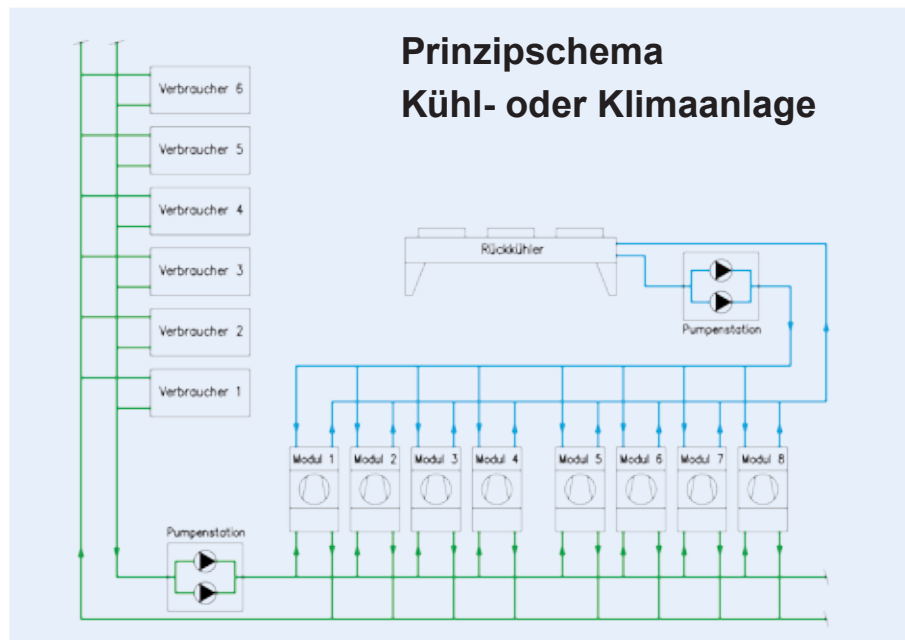
Anwendungen

Die Kältemodule sind speziell für den Einsatz in Solenetzen entwickelt worden. Es können bis zu 12 Module pro Einheit eingesetzt und mehrere Einheiten miteinander verbunden werden. Sie sind einfach mit CO₂-Tiefkühlkälterzeugungen kombinierbar.

Wie die BMS-Flexichiller sind auch weitere Produkte der BMS-Energietechnik AG auf der Modultechnik aufgebaut:

- BMS-Kältemodule (Best Multiple Systems)
- Pumpenstationen, Solerregelboxen
- Rückkühler
- Wärmerückgewinnungs-Systeme

Anwendung	Austritt Sole kalt in °C	Austritt Sole warm in °C	Kälteleistung Q ₀ in kW
Klima	+5	35	29
Kühlung	-10	35	20
Tiefkühlung	-30	35	9



Vorteile des BMS-Flexichillers

Die innovative Technik ist einfach und zeichnet sich besonders durch die folgenden Vorteile aus:

- Geringe Investitionskosten
- Geringe Betriebskosten
- Kleine Kältemittelinhalte, < 3kg pro Modul (keine Meldepflicht)
- Hohe Betriebssicherheit
- Einfach erweiterbar (bis zu 12 Modulen)
- Einfache Installation
- Kurze Montage- und Lieferzeit
- Geringer Platzbedarf

Weitere Informationen über die Vorteile der BMS-Modultechnik finden Sie im Flyer BMS-System Modultechnik oder rufen Sie uns unter der Telefonnummer 033 826 00 12 an.



Einsatzbereich

Die Modultechnik ist speziell für den Einsatz in Solenetzen entwickelt worden und ist vor allem für die Prozess- und Klimakühlung in Supermärkten, Brauereien, Molkereien, Fleisch- und Gemüse verarbeitenden Betrieben, der Pharma- und Chemieindustrie, Verwaltungsgebäuden, Theater, Messehallen, Spitälern, etc. geeignet.

Rufen Sie mich an unter +41 (0)33 - 826 00 12!

Ich wünsche weitere Informationen über:

- BMS-Flexichiller
- Wärmerückgewinnung
- Rückkühler
- BMS-Kältemodule
- Pumpenstationen
- Solerregelboxen

BMS-Energietechnik AG

Bönigstrasse 11 A
CH-3812 Wilderswil

Telefon +41 (0)33 826 00 12

Fax +41 (0)33 826 00 14

E-Mail info@bms-energietechnik.com

Homepage www.bms-ch.com



Firma: _____

Name: _____

Adresse: _____

Tel/Fax/e-mail: _____



BMS-Energietechnik AG auch für: Plattentauscher, Wärmerückgewinnung, Speicher, Latentspeichersysteme, Glasabdeckungen für Kühl- und Tiefkühlmöbel, Komponenten für Solekreisläufe, Verbundanlagen, Verdichter, Zweistufenverdampfer