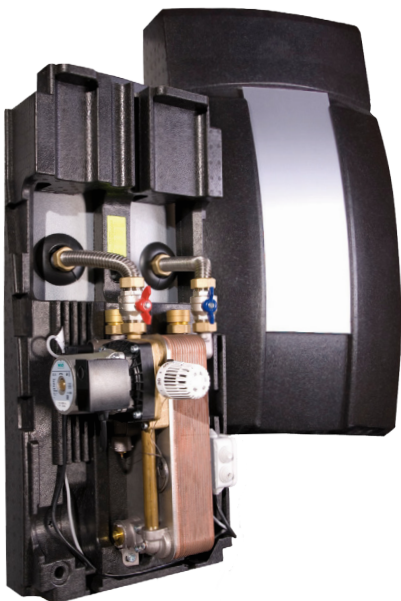


# Frischwasserstation

## Entladen

In Kombination mit dem Frischwassersystemspeicher garantiert die Frischwasserstation durch patentierte Temperaturregelung permanent frisches und vitales Warmwasser ohne Wartezeit und Temperaturschwankungen - in jeder benötigten Menge.

### Vorteile Frischwasserstation FWS30



▲ Die Frischwasserstationen garantieren permanent frisches Warmwasser ohne Wartezeit und Temperaturschwankungen

#### Platzbedarf

- Kleinstmögliche Blockbauweise
- Keine internen Rohrleitungen
- Minimaler Verrohrungsaufwand - direkt am Puffer montiert

#### Hygiene

- Erwärmt frisches, vitales Brauchwasser in der benötigten Menge
- Durchlauferhitzer mit patentierter Temperaturregelung verhindert die Bildung von Legionellen

#### Komfort

- Steckerfertige Speichermontage
- Wartungsfreie Ausführung
- Konstante Warmwassertemperatur
- 100%ig selbstlüftend
- Keine Verschleissteile
- Wandmontage möglich
- Bestechendes Design mit verdeckter Rohranbindung

#### Technik

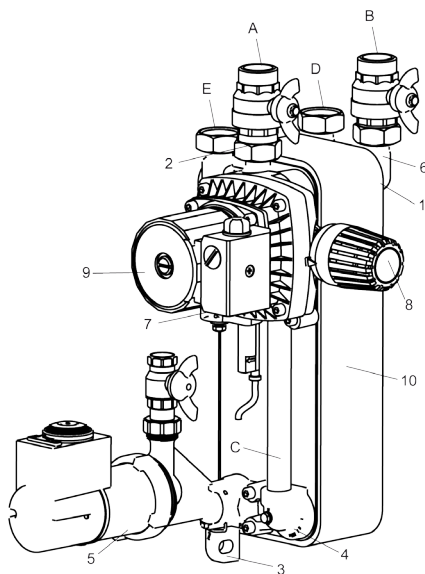
- Für 1 - 3 Familien
- Wärmeisolierte Ausführung
- Trennbare flachdichtende Systemanbindung
- Push-in-Anbindung für eine Zirkulationseinheit
- Hohe Zapfmengen durch Einsatz von grossdimensionierten Wärmetauschern
- Schnellste Reaktionszeiten ohne Über- bzw. Unterschwingen
- Heisswasserseitig keine Boilersicherheitsgruppe notwendig
- Keine Installationskosten für einen Abfluss nötig
- Einfachste Wahl und Fixierung der Warmwassertemperatur
- Verkalkungsschutz für wärmebedingte Verkalkung

#### Funktion

Die Frischwasserstation arbeitet nach dem Durchflussprinzip und gewährleistet frisches Warmwasser und niedrigste Bereitschaftsverluste. Die Umwälzpumpe fördert das Heizungswasser über eine Temperaturregeleinheit durch den Wärmetauscher, welcher in einem patentierten Verfahren die Temperatur des Pufferwassers im Zulauf des Wärmetauschers so mischt, dass die voreingestellte Wassertemperatur erreicht wird. Das Pufferwasser wird sowohl im Ein- als auch im Austritt des Wärmetauschers maximal abgekühlt und damit wärmebedingte Verkalkung ausgeschlossen.

## Technische Daten Frischwasserstation FWS-30

Abmessungen	Breite: 400 mm Höhe: 820 mm Tiefe: 290 mm
Isolierung	EPP-schwarz
Zapfleistung	30 Liter pro Minute
Gewicht	20 kg
Minimal zulässige Betriebstemperatur	2° C
Maximal zulässige Betriebstemperatur	95° C
Maximal zulässiger Betriebsdruck	Brauchwasser 10 bar Heizungsseite 3 bar
Ladepumpe	230 V / 50 Hz Drehzahl: 2200 U/min Leistung: 95 W Nennstrom: 0.4 A
Zirkulationspumpe (optional)	230 V / 50 Hz 1 Drehzahlstufe Leistungsaufnahme: 25 W Strom: 0.1 A



1	Plattentauscher kalt
2	Plattentauscher warm inkl. Pumpe
3	Zirkulationsanschluss inkl. Entlüftung
4	Blindkappenverschluss (Push-in)
5	Zirkulationspumpeneinheit (optional) mit Pumpe, elektrischem Rücklaufthermostat und Zeitschaltuhr
6	Rückschlagventil (eingebaut in 1)
7	Durchflussschalter (eingebaut in 2)
8	Temperaturwahlkopf (eingebaut in 2)
9	Pufferladepumpe (eingebaut in 2)
10	Plattentauscher
A	Vom Puffer 1" a.G.
B	Zum Puffer 1" a.G.
C	Zirkulation 1/2" i.G.
D	Kaltwasser EIN
E	Warmwasser AUS

### Hinweis Zirkulationsset

Dieses Brauchwasserzirkulationsset dient zur Erweiterung des FWS30 mit einer Zirkulationspumpe für erhöhten Warmwasserkomfort und bietet neben dem Zeitbetrieb auch einen Impulsbetrieb. Dieses Set hat einen automatischen Rücklaufthermostaten und eine Schwerkraftbremse integriert. Kurze Montagezeit durch Push-in-Lösung.